

## LIÊN HỆ VỚI CHÚNG TÔI

Để biết thêm thông tin về Seattle Streetcar, vui lòng truy cập vào trang web của chúng tôi: [seattlestreetcar.org](http://seattlestreetcar.org)

 [facebook.com/SeattleStreetcar](https://www.facebook.com/SeattleStreetcar)  @TheStreetcar

Các ngôn ngữ khác và định dạng có thể tiếp cận: Thông tin này có thể được cung cấp bằng các ngôn ngữ khác, chữ in lớn, chữ Braille, theo hình thức nội dung điện tử, hoặc các định dạng có thể tiếp cận khác. Hãy gọi số (206) 615-1070.

如果您需要翻译此信息，请拨打 (206) 615-1070。

如果您需要翻译此信息，请拨打 (206) 615-1070。

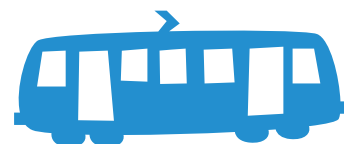
Si necesita traducir esta información al español, llame al (206) 615-1070.

Nếu quý vị cần phiên dịch thông tin trên phiếu này, vui lòng gọi (206) 615-1070.

本情報の翻訳が必要な場合は、(206) 615-1070 までお電話ください。

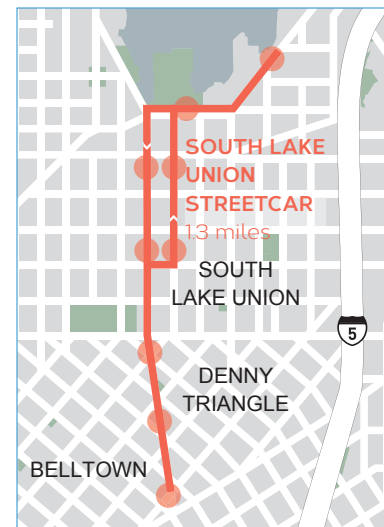
## SỬ DỤNG XE ĐIỆN

- Không chạy băng qua đường hoặc đường ray để đón xe điện.
- Luôn băng qua đường ở phần đường kẻ vạch cho người đi bộ hoặc tại các ngã tư đường.
- Tránh xa cạnh nền được đánh dấu màu vàng khi xe điện đến và đi. Không đứng trên khu vực màu vàng.
- Chờ người trên xe điện xuống trước, sau đó quý vị hãy bước lên.
- Những người sử dụng xe lăn hoặc xe đẩy có thể dùng bộ phận hỗ trợ lên xuống bằng cách nhấn nút bên ngoài xe điện hoặc bên trong xe điện.
- Sử dụng tay vịn nếu quý vị đang đứng trên xe điện. Quý vị rất dễ mất thăng bằng khi xe điện thắng hoặc tăng tốc.
- Không sử dụng cửa khi có tiếng âm thanh đóng cửa



Quan sát hai hướng

Không ngả người về phía đường ray xe lửa

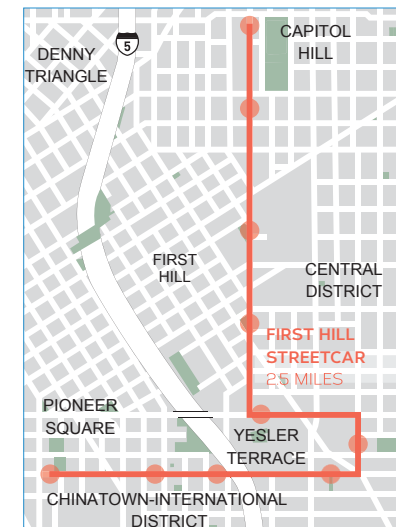


### SOUTH LAKE UNION:

Thứ Hai - Thứ Năm:  
6h sáng - 9h tối

Thứ Sáu - Thứ Bảy:  
6h sáng - 11h tối

Chủ Nhật & Ngày lễ:  
10h sáng - 7h tối



### FIRST HILL:

Thứ Hai - Thứ Năm:  
5h sáng - 1h sáng

Thứ Sáu - Thứ Bảy:  
5h sáng - 1h sáng

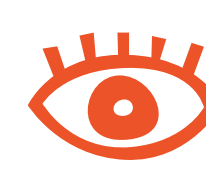
Chủ Nhật & Ngày lễ:  
10h sáng - 8h tối



SEATTLE STREETCAR

Vietnamese

Cẩn thận vì sự an toàn của quý vị



Dừng lại, quan sát & lắng nghe

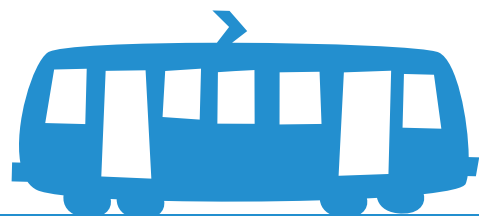
City of Seattle  all aboard

VISION ZERO  
SAFER STREETS FOR SEATTLE

 SDOT  
Seattle Department of Transportation

## TỔNG QUÁT

- Xe điện rất **YÊN TĨNH**.
- Xe điện phát **chuông cảnh báo và còi** khi cần thiết.
- Không có **hàng rào hay vật cản phân cách** xe điện với xe hơi, xe đạp hoặc người đi bộ.
- **Xe điện không thể đi chệch** để tránh chướng ngại vật – xe điện chạy trên đường ray.
- Đôi khi xe điện có tín hiệu giao thông riêng và **có thể băng qua đường trong khi các phương tiện khác không được phép**.



Xe điện không thể đi chệch hướng

## NGƯỜI ĐI BỘ

- Chỉ băng qua đường ray xe điện ở **phần đường có kẻ vạch làn trắng cho người đi bộ hoặc tại các ngã tư đường**.
- Luôn **quan sát hai hướng** khi băng qua đường ray xe điện.
- **Khi băng qua đường ray xe điện bằng xe lăn, khung đi bộ, và xe đẩy, băng qua vuông góc với đường ray xe lửa** để tránh bánh xe bị kẹt vào rãnh đường ray.
- **Bỏ tai nghe và đặt điện thoại xuống** để quý vị có thể nghe tiếng chuông cảnh báo và tiếng còi của xe điện.



Băng qua đường tại phần đường kẻ vạch

## NGƯỜI ĐI XE ĐẠP

- **Băng qua đường ray xe điện theo hướng vuông góc** với đường ray để tránh té ngã. Vì rãnh của đường ray chỉ hơi rộng hơn vỏ bánh xe đạp thông thường, nên bánh xe của bạn có thể bị kẹt.
- **Không chạy xe ở phía trên đường ray!** Bánh xe của quý vị có thể bị kẹt trong rãnh của đường ray.
- **Sử dụng làn đường dành cho xe đạp và chỗ băng qua đường** được đánh dấu dành cho xe đạp nếu có. Tránh chạy xe vào làn đường dành cho xe điện.
- Nên dắt bộ xe đạp băng qua đường ray xe điện khi trời ẩm ướt hoặc đóng băng vì **đường ray có thể trơn trượt**.
- Không vào **làn đường dành riêng cho xe điện**. Những làn đường này được đánh dấu bằng các ký hiệu và thay đổi trên vỉa hè.
- Sử dụng **tín hiệu bằng tay** rõ ràng để xe điện và những người lái xe khác biết đến ý định của quý vị.



Băng qua đường ray theo hướng vuông góc với đường ray

## NGƯỜI LÁI XE HƠI

- Chuẩn bị **ngừng ở phía sau xe điện**. Xe điện ngừng ở làn đường để đón khách.
- Không bao giờ **ngừng, ngưng hoặc đậu xe trên lối đi của xe điện** hoặc trong làn đường xe đạp được bảo vệ.
- Cẩn thận khi đường ray ướt hoặc đóng băng – chúng có thể trơn trượt.
- **Quan sát người đi bộ** đang chạy để đón xe điện hoặc xuống xe điện và băng qua đường.
- Nếu quý vị có **vụ va chạm nhỏ** trên đường ray xe điện, hãy ra khỏi đường ray, chuyển sang làn đường đậu xe hoặc chỗ khác được bảo vệ, nếu điều đó an toàn.
- Trước khi mở cửa xe, **kiểm tra để xem có xe điện đang đến không**.
- **Không đặt vật dụng nào trên lối đi** của xe điện khi chất và dỡ tải.

