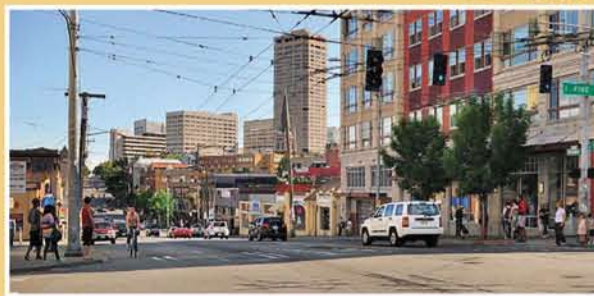


2014年開通

- 強化社區間的連接
- 方便用人單位通行
- 與輕軌和公車連接
- 幫助創造新的就業機會
- 塑造增長、鼓勵投資
- 提高我們的城市生活質量

之前和之後



Capitol Hill上的 Broadway 和 Pine



在 Central Area 的 14th 和 Washington



在 Chinatown/International District 的 5th 和 Jackson



施工正在進行

■ 西雅圖市政府正在建設一個新的街車網絡。這不僅會為人們提供新的市內出行方式，而且會支持經濟持續發展，把人們生活、工作、社交的地方連接起來。西雅圖第一個現代街車，南湖聯合區線 (South Lake Union Line) 於 2007 年開通，已經超出了其最初預期的運載量。現在它每天平均運載 2500 個乘客。

First Hill 街車資料

- | | |
|---|---|
| 路線和服務 <ul style="list-style-type: none"> ▶ 2.5英里線 ▶ 10個車站 ▶ 6列現代的街車 ▶ 運營時間
週一至週六
早5時至凌晨1時
週日和節假日:
早7時至晚7時
▶ 預計每天3千多名乘客 | 連接 <ul style="list-style-type: none"> ▶ 地區和當地巴士 ▶ 輕軌 ▶ 市郊通勤鐵路 ▶ 城際客用軌道和巴士 ▶ 本地腳踏車網絡 ▶ 擺渡和水上計程車 |
|---|---|

西雅圖建造

西雅圖街車的下一站是第一山線！未來連接點

第一山街車正在建設中，並將很快成為區域交通系統的重要連接點。它將把生動多元的 Capitol Hill, First Hill, Little Saigon, Chinatown/International District 和 Pioneer Square 社區連接起來，並為主要用人單位、醫療中心 (Harborview, Swedish和 Virginia Mason), 高等教育機構 (Seattle Central Community College 和 Seattle University), 以及主要的體育賽事地點 (CenturyLink 和 Safeco Fields) 提供服務。西雅圖市政府正在與 Sound Transit 合作開發第一山街車，項目資金來源於 2008 年選民通過的 Sound Transit 2 (ST2) 公交拓展計劃。欲了解更多關於第一山街車的資訊，及施工期間會發生甚麼，請參見內頁。



聯繫信息 網址: www.seattlestreetcar.org
 項目熱線: (206) 257-2121
 翻譯服務: 855-657-5580
 電子郵箱: seattle.streetcar@seattle.gov

Social Media
 Engage with us online

Facebook: www.facebook.com/SeattleStreetcar

Twitter: www.twitter.com/TheStreetcar



Funding provided by

美國殘障法案 (Americans with Disability Act, ADA) 資訊: 殘障人士若通過掃描項目熱線或發電子郵件的方式與我們聯絡, 即可獲取其它形式 (大號字體、盲文、錄音帶或磁盤) 提供的資訊材料。聾人或重聽人士可以通過華盛頓中繼服務 (Washington Relay Service) 7-1-1 索取其它形式的材料。



內頁: 施工日程 · 線路地圖 · 會發生甚麼

第一山街車施工

2012年4月至2014年

主要元素

街道和公共設施建設

1. 拆除現有的道路
2. 安裝地下公共設施靠近軌道的水、衛生、雨水和天然氣管道將被移動或被保護起來。管道排水管、排水池和其它幾種新型地下雨水滯留設施將被安裝，以改善地表排水情況。
3. 街車軌道開掘
4. 鋪設街車軌道
5. 道路和部份人行道重建
包括街車沿線道路的混凝土和瀝青重鋪。重新恢復人行道和升級或更新行人緩坡。
6. 安裝架空線路和交通信號燈
7. 永久的車道畫線和街道恢復
包括平台的收尾工作、車道畫線和綠化。



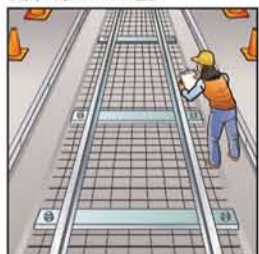
拆除現有道路



安裝地下公用設施



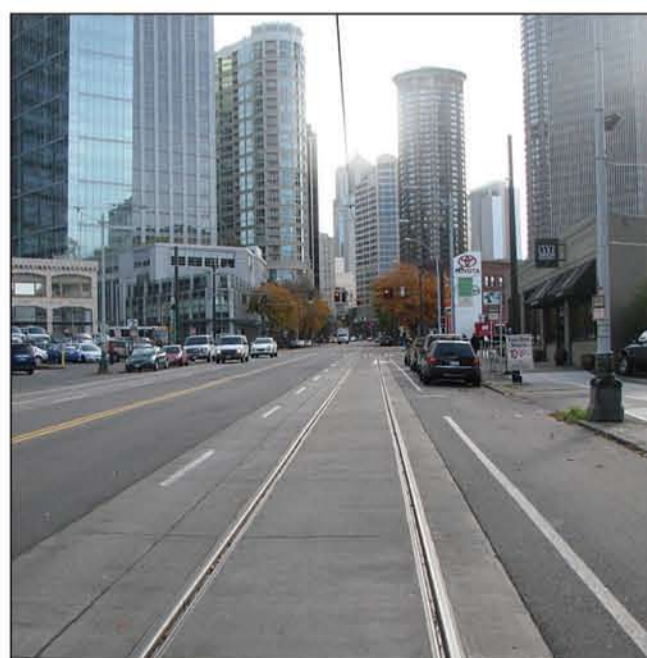
挖掘軌道路基



鋪設街車軌道



澆注混凝土軌道板



在西雅圖建成的街車軌道，路面鋪設和畫線已完成



為甚麼在週末施工

由於沿 Jackson 有架空無軌電車線，此地區的很多施工將在可以把高壓電線斷電的週末進行。Metro 只有在週末才能將這些高壓線斷電，因為只有這時才有足夠的柴油動力公共車來取代這些線路的無軌電車。

施工日程	
2012年3月	施工前的動員
2012年4月	公用設施施工開始
2012年夏季	軌道施工開始
2013年年初	公用設施施工完成
2014年年初	完成軌道和道路施工
2014年年中	街車開始運營

施工時會發生甚麼

- ▶ 項目區域行人和機動車行駛將被維持。駕駛人應該準備應對工作日車道關閉和週末路口全封閉的情況。繞行路線將被貼出。
- ▶ 一般工作日的的工作時間為早7時至晚5時。週末和夜間/清晨將有重大施工。
- ▶ 靠近施工區域的停車和卸載區將長期限制。暫時的交通管制將幫助人們安全的通過施工區域。
- ▶ 施工期間行人和商鋪、住家通行將被維持。夜間施工、宅前車道或路口關閉及停車停電等公用設施服務中斷將會事先通知。